



MUUR *Classic* STADSPRIJS GERAARDSBERGEN



Fiberklaar
Glasvezelbodem tot in je woning en klaar

Valckenier
move with a smile

SMARTENERGY
SYSTEMS



proximus

MEUBELBouw & VERBOUWING
TRAWOBO
Nieuwstraat 8 - Oosterbeek - www.trawobo.be

Lucas
meubelen

COOP

CAR GALLERY
DE GEYNDT
Interior Design

RS
badkamers

GERAARDS
BERGEN

TECHNICAL GUIDE

August 28th 2024

WIELERWEDSTRIJD UCI 1.1 MEN



Valckenier
move with a smile

MEUBLES - CUISINES
MERLIN
MEUBELN - KEUKENS

proximus

MEUBELBouw & VERBOUWING
TRAWOBO
Nieuwstraat 8 - Oosterbeek - www.trawobo.be

KWAREMONT

ALTEBRA
FIRE PROTECTION

RS
badkamers

Lucas
meubelen

www.RENOTRAP.be
trappen - interieur

SIRUS
Welderen smart innovation

BNP PARIBAS
FORTIS
Geraardsbergen - Galmaarden



WWW.MUURCLASSIC.BE

MUURCLASSIC@GERAARDSBERGEN.BE



A word from the chairman.....	4
1. Organization	
1.1. Management.	5
1.2. The Board of Commissaires	5
2. Regulations	6
3. Permanence, meetings, start and arrival	8
3.1. Permanence	8
3.2. Team leader meeting.....	8
3.3. Sign control sheet	8
3.4. Start	8
3.5. Finish	8
3.6. Redirect	8
4. Race course	9
4.1. Time table	11
5. Hospital	17
6. Summary of technical data	17
7. Participating teams	18
9. Partners	19





Dear cycling enthusiasts,

It is with great pleasure that we welcome you to the Muurclassic cycling race UCI 1.1, a sporting event that promises to be a spectacular day in the rich history of regional cycling. On August 28, 2024, the streets of Geraardsbergen will be the scene of an unprecedented battle between the WorldTour teams, Proteams and Continental teams.

The Muurclassic is not just any race. It is a celebration of endurance, speed and the indomitable spirit of competition. As the riders make their way over the iconic cobblestones and infamous slopes, they will not only fight for victory, but also for the honor of engraving their names in the annals and trophy of this race.

This year we have the pleasure of welcoming a number of prestigious teams in cycling, who will compete for the coveted title. With the support of our valued partners and the tireless efforts of countless volunteers, the Muurclassic guarantees an event that both riders and spectators will remember for a long time.

Once again this year we will be bringing the race live to television, giving fans around the world the opportunity to witness every breathtaking sprint and every courageous escape. The passion, tension and unpredictability of the Muurclassic will be brought into the living rooms of viewers.

We invite you to take part in this animated race of sporting excellence. Whether you are standing by the side of the road or sitting in front of the television at home, your support is part of the magic for the Muurclassic.

The start animation with the presentation of the teams and riders will open the day. Geraardsbergen where the passion for cycling is not only celebrated, but also lived. Let's cheer on the riders together and witness a race that promises to be breathtaking from start to finish.

*With sporty regards,
Jan Broodcoorens
chairman of Muurclassic*



Geraardsbergen, dat is: mattentaarten, Manneken Pis en de Muur. Gelegen in het hart van de Vlaamse Ardennen heeft de stad nog veel meer troeven. De hellingen zorgen voor adrenaline, het water en de natuur geven rust, het historische centrum biedt cultuur en de vele winkels bezorgen heel wat shoppingplezier.

Geraardsbergen leeft!

1. ORGANIZATION

1.1 MEMBERS OF THE BOARD



Jan Broodcoorens
Chairman



Geert Pieraert
Race director



Bert Scheirlinckx
Security coördinator

CORE TEAM



Jens Heyman



Wouter Duhau



Tim Vidts

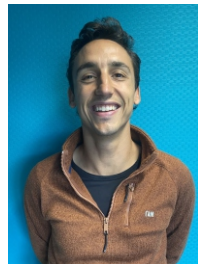
TECHNISCHE COMMISSIE



Guy Dobbelaere



Jurgen De Smet



Tim De Tant



Stephan De Prez



Luc Herpelinck



Willy De Cocker

HOSPITALITY and COMMUNICATION



Jan Borremans



Peter Pieraert



Manu Lion



Bram De Geeter

1.2 The Board of Commissaires

President UCI - Dhr. Sevruc Valerii (UKR)

Finishing judge - Dhr. Remue Stefaan

Commissaire 2 UCI - Dhr. Demunter Patrick

Commissaire 3 UCI - Dhr. Smeyers Ludo

Commissaire 4 - Dhr. De Vos Guy

*Technisch afgevaardigde -
Dhr. Dobbelaere Guy*

Commissioner moto 1 - Dhr. De Schrijver G.

Commissioner moto 2 - Dhr. Mortier Kristof

Informant moto - Dhr. Van Impe Vincent

Speaker Radio Tour - Dhr. Weymeersch Jan

*1.3 Operator Mylaps and results -
Dhr. Van Steen Freddy
Operator Foto Finish/camera -
Dhr. Donie Freddy*

*Team Radio Tour
Jurycar en telecommunicatie -
Dhr. Verhasselt Gino
Pilot moto Belgian Cycling -
Dhr. Geeroms Theo
Pilot moto Belgian Cycling -
Dhr. De Ruyck Miguel*

*1.4 First aid: MedPrEvent
-Doctor: Dr. Jan Herregodts
& Dr. Dirk Vandeput: 0032 475 72 44 95
- Driver doctor 1: Kurt Declerck
0479/30.04.45 – UCI-ID: 100 713 183 23
licentienummer: 194493
-Driver doctor 2: Geert Vanhullebusch
0498/62.17.33 – UCI-ID: 100 747 093 80
licentienummer: 194488*

*-1.5 Race Director: Geert Pieraert
+32 494 45 29 19 - geert.pieraert@skynet.be*

*-Security coördinator: Bert Scheirlinckx
+32 486297508 – bert.scheirlinckx@telenet.be*

-Regulator: Dhr. Jo Gosseye

2. Regulations



MUUR *Classic*
STADSPRIJS GERAARDSBERGEN

Article 1. Organisation

Muurclassic is organized by Sportverbond Geraardsbergen in collaboration with the Autonoom Gemeentebedrijf Geraardsbergen (AGB), Weverijstraat 20, 9500 Geraardsbergen in accordance with the regulations of the UCI and Belgian Cycling. The race will take place on August 28, 2024.

Article 2. Type of race

The race is reserved for riders of the men's Elite/U23 categories and is registered on the UCI calendar. The race is classified in class 1.2 UCI. In accordance with the UCI regulations, the following points are awarded for the UCI ranking: Klasse 1.1

Place 1: 125p Place 2: 85p Place 3: 70p Place 4: 60p Place 5: 50p Place 6: 40p Place 7: 35p Place 8: 30p
Place 9: 25p Place 10: 20p Place 11: 15p Place 12: 10p Place 13: 5p Place 14: 5p Place 15: 5p Place 16: 3p
Place 17: 3p Place 18: 3p Place 19: 3p Place 20: 3p Place 21: 3p Place 22: 3p Place 23: 3p Place 24: 3p
Place 25: 3p

Article 3. Participation

According article 2.1.005 of the UCI-regulations, the race is open for:

- UCI WorldTeams (max 50%)
- UCI ProTeams
- UCI continentale ploegen
- UCI cyclocross ProTeams
- National teams.

According article 2.2.003 of the UCI-regulations, the number of racers per team is limited to min 5 and max 7 riders.

Article 4. Permanence

The starting permanence will be hold on August 28 2024 from 9.30 am till 19.00 am. at the Market Place in the Town Hall.

The confirmation of the starters and the collection of the jersey numbers by the team managers will be organized in the same permanence from 08.30 am till 09.45 am on August 28 2024.

The meeting of the team managers, organized in accordance with article 1.2.087 of the UCI regulations, in the presence of the members of the Board of Commissioners, will take place on August 28th 2024 at 10 a.m. on the first floor of the Town Hall of Geraardsbergen.

Article 5. Radio-tour

Canal 1 (164.63125)

Article 6. Neutral cars

VZW Passion For Cycling 2 cars + 1 moto.



2. Regulations



MUUR Classic
STADSPRIJS GERAARDSBERGEN

Article 7. Time limits

Any rider crossing the finish line with a distance more than 8% of the winner's total time, will not be included in the result. In exceptional circumstances, this limit can be increased by the Board of Commissioners in consultation with the race organization.

Article 8. Prices

Place 1: € 5.785 Place 2: € 2.895 Place 3: € 1.445 Place 4: € 715 Place 5: € 580 Place 6: € 435 Place 7: € 435
Place 8: € 290 Place 9: € 290 Place 10 tot 20: € 150

Article 9. Antidoping

UCI antidoping regulations are applied.
Above, Belgian and antidoping regulations are applied.

Location: Info (tourist) office at het Market Square, Geraardsbergen (no house number).

Article 10. Protocol

Following racers will be attended at the Protocol:
The first 3 of the race.
The winner of the climb contest „Proximus berg-prijs“!

They will all present at maximum 5 minutes after the race.

Article 11. Environment

A liter zone is provided at the place as mentioned below. The organization emphasizes that the race is in a diverse landscape and that the liter zones must be used by all riders.

Location:

-Geraardsbergsesteenweg (vanaf Molendreef tot Ottergemstraat): 200m literzone, 300m supplyzone en 200m literzone.

-From the top Denderoordstraat to Hoge Buizemont (Boelarebos): 200m literzone.

Article 12. Penalties

Only the UCI penalty scale applies.

Article 13. Side ranking contest „Proximus bergprijs“

With every crossing over the top of Oude steenweg (2x), Denderoordstraat (6x) en Muur (3x) there will be an intermediate sprint. There are 4, 2 and 1 points to be earned for the 3 first riders.

In case of equality in the general individual ranking, the following criteria will be applied, in order to point 1 winner:

1. The number of first places in the sprints that count towards the ranking.
2. The overall individual timed ranking.

The winner must finish the race within the time limit.





3.1 Permanence

- Permanence is organized for :
 - The secretary of the organization.
 - The commissioners, to control the participants and to distribute the back numbers and frame plates.
 - Distribution of accreditations for persons and cars.
- Team managers meeting
 - Location: Town Hall, Market Place Geraardsbergen (no house number) on the first floor.
 - Time: 10u
- Briefing drivers (not team managers) at 11u
 - Location: Town Hall, Market Place Geraardsbergen (no house number) on the first floor.
 - Time: 11 am
- Signing control sheet
 - Location: podium at the Market square
 - Time: 01.15 pm till 02.15 pm
- **Point of mandatory passage (PPO):**
Roundabout Zonnebloemstraat, Geraardsbergen

3.2 Start

- Start location: Market Square, Geraardsbergen
- Plan of the different zones:
 - startzone en installation: Market Square, Geraardsbergen
 - Parking teams: Volderstraat
 - Parking organisation/commissioners/...: Parking Vesten
- Cars in front of the race: coming from Guillemijnlaan (Verbindingsweg), take place on Vesten
- Cars after the race: coming from Guillemijnlaan (Verbindingsweg), take place on Verbindingsweg

3.3 Finish

- Finish at Vesten (house number 53)
- Deviation : from Brugstraat to Vredestraat/Boelarestaat
- Antidoping office : Info (tourist) office at het Market Square, Geraardsbergen (no house number).

3.4 Deviation climb Muur/Kapelmuur

During the first three rounds, there is no detour needed for the climb of Muur/Kapelmuur. As of the fourth tour, there is a detour via :

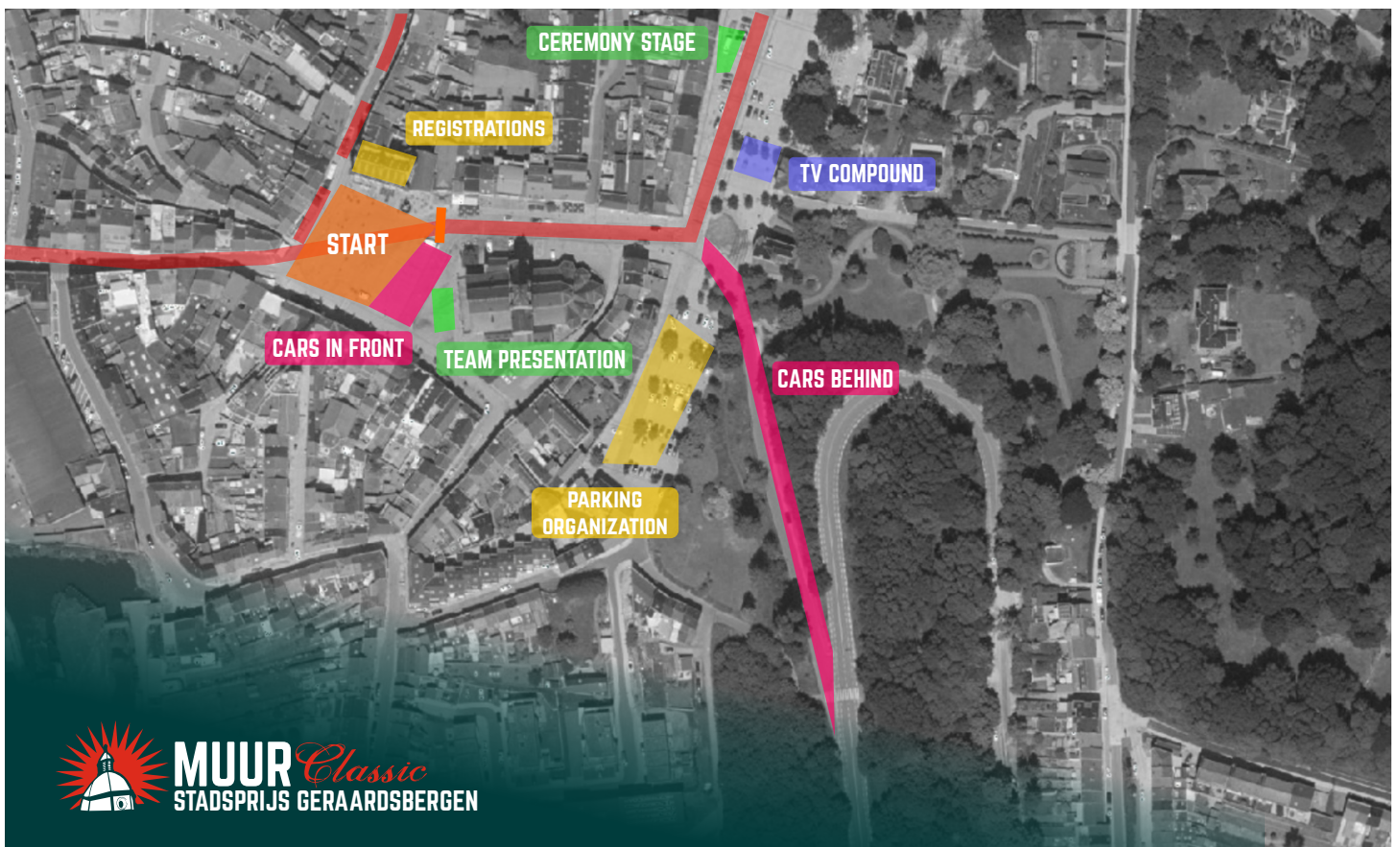
- Vesten
- Oude Steenweg



START ZONE / FINISH ZONE



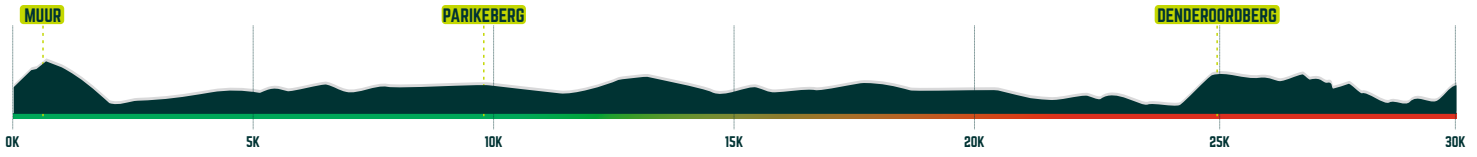
WAGENS VOOR EN NA



4. Bike Course

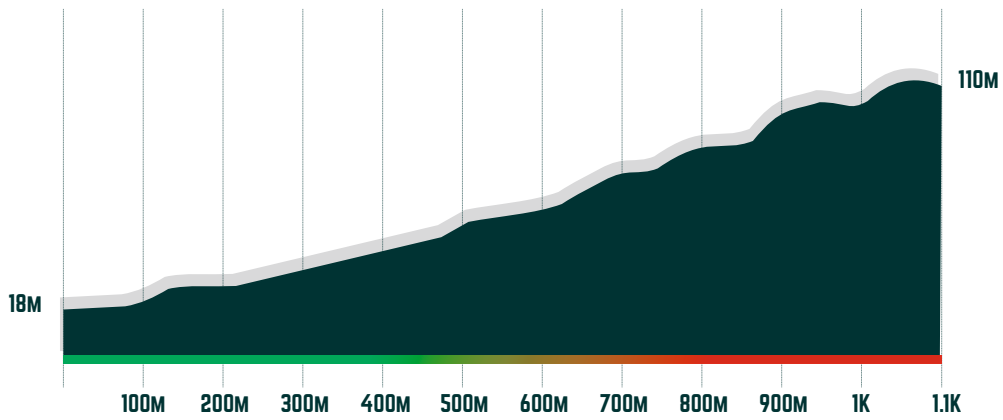


MUUR *Classic*
STADSPRIJS GERAARDSBERGEN

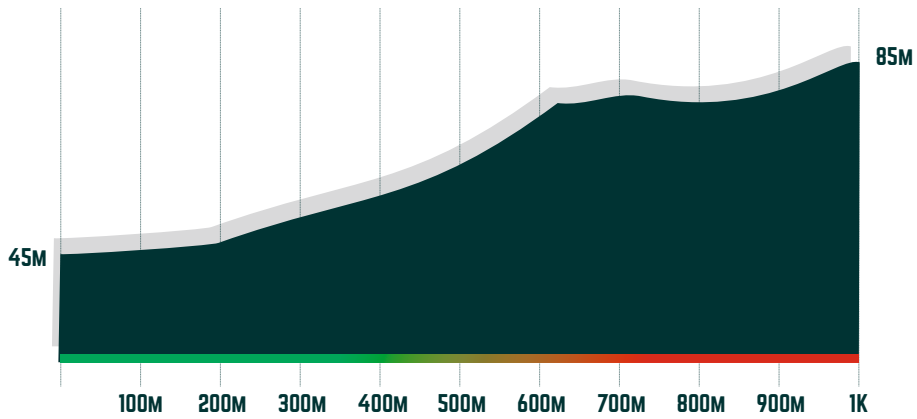


MUURCLASSIC PROFILE 1 LAP 30.7K / TOTAL RACE DISTANCE SIX LAPS: 180K

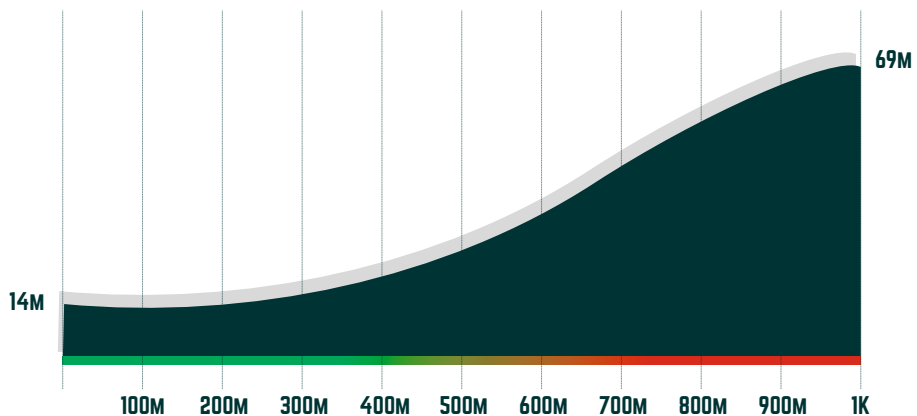
MUUR VAN GERAARDSBERGEN 1100M - AV. 7.8% - MAX. 18.5%



PARIKE BERG 1000M - AV. 4.2% - MAX. 10%



DENDEROORD BERG 1000M - AV. 5.5% - MAX. 9%



4.1 Time table



MUUR Classic
STADSPRIJS GERAARDSBERGEN

Km		Provincie	Gemeente/stad	Richting	Straat	Opmerking	38km/uur	40km/uur	42km/uur
							0:01:34	0:01:30	0:01:26
		Oost-Vl	Geraardsbergen	START	Markt om 14:30 UUR				
		Oost-Vl	Geraardsbergen	LA	Vesten				
		Oost-Vl	Geraardsbergen	Doortocht AANKOMST 1					
		Oost-Vl	Geraardsbergen	LA	Vesten				
		Oost-Vl	Geraardsbergen	RA	Oude Steenweg				
		Oost-Vl	Geraardsbergen	1 - Oude Steenweg	383 m - gem 7,8% - max 11%				
		Oost-Vl	Geraardsbergen	LA	Zonnebloemstraat	Gevaarlijke afdaling			
		Oost-Vl	Geraardsbergen		Zonnebloemstraat	Voorsorteren rechts			
		Oost-Vl	Geraardsbergen	Rondpunt RD	Zonnebloemstraat				
		Oost-Vl	Geraardsbergen	RA	Astridlaan				
		Oost-Vl	Geraardsbergen	LA	Molendreef				
		Oost-Vl	Geraardsbergen	RA	Geraardsbergsestraat				
0	177,8	Oost-Vl	Geraardsbergen	Officiële Start	Geraardsbergsestraat - t.h.v. Eendracht Deftinge		14:42:00	14:42:00	14:42:00
		Oost-Vl	Lierde	RD	Kerkstraat				
2,5	175,3	Oost-Vl	Lierde	RD	Opstaldries		14:45:55	14:45:45	14:45:35
		Oost-Vl	Lierde	RD	Tempel				
5	172,8	Oost-Vl	Lierde	RD	Stratendries		14:49:50	14:49:30	14:49:10
		Oost-Vl	Brakel	RD	Matrouwstraat				
		Oost-Vl	Brakel	RD	Hollebeestraat				
7,5	170,3	Oost-Vl	Brakel	LA	Steenweg		14:53:45	14:53:15	14:52:45
		Oost-Vl	Brakel	2 - Parikeberg	1000m - av. 4,2% - max. 10%				
		Oost-Vl	Brakel	RA	Molenstraat				
8,2	169,6	Oost-Vl	Brakel	Rondpunt LA	Klaaie		14:54:51	14:54:18	14:53:45
		Oost-Vl	Brakel	RD	Reepstraat				
10,0	167,8	Oost-Vl	Brakel	RD	Everbeekplaats		14:57:40	14:57:00	14:56:20
		Oost-Vl	Brakel	1 - Kasseistraat	300 M				
		Oost-Vl	Brakel	RD	Spinele				
		Oost-Vl	Brakel	RA	Tamelbroekstraat				
		Oost-Vl	Brakel	RD	Plaatsbeek				
10,8	167	Oost-Vl	Brakel	RD	Breedstraat		14:58:55	14:58:12	14:57:29
		Oost-Vl	Brakel	LA	Terkleppe				
12,2	165,6	Oost-Vl	Brakel	LA	Terbeken		15:01:07	15:00:18	14:59:29
		Oost-Vl	Brakel	LA	Spinele				
13,9	163,9	Oost-Vl	Brakel	RA	Mierenhoek		15:03:47	15:02:51	15:01:55
		Oost-Vl	Geraardsbergen	LA	Rekestraat				
16	161,8	Oost-Vl	Geraardsbergen	LA	Zarlardingplein		15:07:04	15:06:00	15:04:56
		Oost-Vl	Geraardsbergen	RA	Kanakkendries				
		Oost-Vl	Geraardsbergen	RD	Zarlardingestraat				
16,9	160,9	Oost-Vl	Geraardsbergen	Rondpunt RA	Zarlardingestraat		15:08:29	15:07:21	15:06:13
		Oost-Vl	Geraardsbergen	RD	Hogeweg				
18,3	159,5	Oost-Vl	Geraardsbergen	RA	Verbondenstraat		15:10:40	15:09:27	15:08:14
		Oost-Vl	Geraardsbergen	RD	Burgstraat				
		Oost-Vl	Geraardsbergen	LA	Pol Antheunisstraat				
		Oost-Vl	Geraardsbergen	RA	Pol Antheunisstraat				
		Oost-Vl	Geraardsbergen	RA	Pol Antheunisstraat				
18,9	158,9	Oost-Vl	Geraardsbergen	RD	Majoor Van Lierdelaan		15:11:37	15:10:21	15:09:05
19,4	158,4	Oost-Vl	Geraardsbergen	RA	Gaversstraat		15:12:24	15:11:06	15:09:48
		Oost-Vl	Geraardsbergen	4 - Denderoordberg	1000m - av. 5,5% - max. 9%				
		Oost-Vl	Geraardsbergen	RD	Denderoordstraat				
20,4	157,4	Oost-Vl	Geraardsbergen	LA	Hoge Buizemont		15:13:58	15:12:36	15:11:14
		Oost-Vl	Geraardsbergen	Wegwerpzone					
22,4	155,4	Oost-Vl	Geraardsbergen	LA	Guilleminlaan	Gevaarlijke afdaling	15:17:06	15:15:36	15:14:06
24,8	153	Oost-Vl	Geraardsbergen	RA	Gasthuisstraat		15:20:51	15:19:12	15:17:33
		Oost-Vl	Geraardsbergen	RA	Grotestraat				
		Oost-Vl	Geraardsbergen	5 - Brugstraat/Vesten/Oude Steenweg	1100m - av. 7,8% - max. 11%				
		Oost-Vl	Geraardsbergen	RD	Brugstraat				
		Oost-Vl	Geraardsbergen	RD	Markt				
		Oost-Vl	Geraardsbergen	LA	Vesten				
25,8	152	Oost-Vl	Geraardsbergen	Doortocht AANKOMST 2			15:22:25	15:20:42	15:18:59
		Oost-Vl	Geraardsbergen	LA	Vesten				
		Oost-Vl	Geraardsbergen	RA	Oude Steenweg				
26,4	151,4	Oost-Vl	Geraardsbergen	LA	Zonnebloemstraat	Gevaarlijke afdaling	15:23:22	15:21:36	15:19:50
		Oost-Vl	Geraardsbergen		Zonnebloemstraat	Voorsorteren rechts			
		Oost-Vl	Geraardsbergen	Rondpunt RD	Zonnebloemstraat				
28	149,8	Oost-Vl	Geraardsbergen	RA	Astridlaan		15:25:52	15:24:00	15:22:08
		Oost-Vl	Geraardsbergen	LA	Molendreef				
29,8	148	Oost-Vl	Geraardsbergen	RA	Geraardsbergsestraat		15:28:41	15:26:42	15:24:43
		Oost-Vl	Lierde	Wegwerpzone					
		Oost-Vl	Lierde	Bevoorrading					
		Oost-Vl	Lierde	Wegwerpzone					
		Oost-Vl	Lierde	RD	Kerkstraat				
32,7	145,1	Oost-Vl	Lierde	RD	Opstaldries		15:33:14	15:31:03	15:28:52
		Oost-Vl	Lierde	RD	Tempel				

32,7	145,1	Oost-VI	Lierde	RD	Stratendries		15:33:14	15:31:03	15:28:52
		Oost-VI	Brakel	RD	Matrouwstraat				
34,7	143,1	Oost-VI	Brakel	RD	Hollebeestraat		15:36:22	15:34:03	15:31:44
		Oost-VI	Brakel	LA	Steenweg				
		Oost-VI	Brakel	2 - Parikeberg		1000m - av. 4,2% - max. 10%			
		Oost-VI	Brakel	RA	Molenstraat				
35,9	141,9	Oost-VI	Brakel	Rondpunt LA	Klaaie		15:38:15	15:35:51	15:33:27
		Oost-VI	Brakel	RD	Reepstraat				
37,6	140,2	Oost-VI	Brakel	RD	Everbeekplaats		15:40:54	15:38:24	15:35:54
		Oost-VI	Brakel	1 - Kasseistraat		300 M			
		Oost-VI	Brakel	RD	Spinele				
		Oost-VI	Brakel	RA	Tamelbroekstraat				
38,4	139,4	Oost-VI	Brakel	RD	Plaatsbeek		15:42:10	15:39:36	15:37:02
		Oost-VI	Brakel	RD	Breedstraat				
39,8	138	Oost-VI	Brakel	LA	Terkleppe		15:44:21	15:41:42	15:39:03
		Oost-VI	Brakel	LA	Terbeken				
40,9	136,9	Oost-VI	Brakel	LA	Spinele		15:46:05	15:43:21	15:40:37
		Oost-VI	Brakel	RA	Mierenhoek				
		Oost-VI	Geraardsbergen	LA	Rekestraat				
46,2	131,6	Oost-VI	Geraardsbergen	LA	Zarlardingplein		15:54:23	15:51:18	15:48:13
		Oost-VI	Geraardsbergen	RA	Kanakkendries				
		Oost-VI	Geraardsbergen	RD	Zarlardingestraat				
47,1	130,7	Oost-VI	Geraardsbergen	Rondpunt RA	Zarlardingestraat		15:55:47	15:52:39	15:49:31
		Oost-VI	Geraardsbergen	RD	Hogeweg				
48,5	129,3	Oost-VI	Geraardsbergen	RA	Verbondenstraat		15:57:59	15:54:45	15:51:31
		Oost-VI	Geraardsbergen	RD	Burgstraat				
		Oost-VI	Geraardsbergen	LA	Pol Antheunisstraat				
		Oost-VI	Geraardsbergen	RA	Pol Antheunisstraat				
		Oost-VI	Geraardsbergen	RA	Pol Antheunisstraat				
49,1	128,7	Oost-VI	Geraardsbergen	RD	Majoor Van Lierdelaan		15:58:55	15:55:39	15:52:23
49,6	128,2	Oost-VI	Geraardsbergen	RA	Gaversstraat		15:59:42	15:56:24	15:53:06
		Oost-VI	Geraardsbergen	8 - Denderoordberg		1000m - av. 5,5% - max. 9%			
		Oost-VI	Geraardsbergen	RD	Denderoordstraat				
50,6	127,2	Oost-VI	Geraardsbergen	LA	Hoge Buizemont		16:01:16	15:57:54	15:54:32
		Oost-VI	Geraardsbergen	Wegwerpzone					
52,6	125,2	Oost-VI	Geraardsbergen	LA	Guilleminlaan	Gevaarlijke afdaling	16:04:24	16:00:54	15:57:24
55	122,8	Oost-VI	Geraardsbergen	RA	Gasthuisstraat		16:08:10	16:04:30	16:00:50
		Oost-VI	Geraardsbergen	RA	Grotestraat				
		Oost-VI	Geraardsbergen	9 - Brugstraat/Vesten/Oude Steenweg		1100m - av. 7,8% - max. 11%			
		Oost-VI	Geraardsbergen	RD	Brugstraat				
		Oost-VI	Geraardsbergen	RD	Markt				
		Oost-VI	Geraardsbergen	LA	Vesten				
56	121,8	Oost-VI	Geraardsbergen	Doortocht AANKOMST 3			16:09:44	16:06:00	16:02:16
		Oost-VI	Geraardsbergen	LA	Vesten				
		Oost-VI	Geraardsbergen	RA	Oude Steenweg				
56,6	121,2	Oost-VI	Geraardsbergen	LA	Zonnebloemstraat	Gevaarlijke afdaling	16:10:40	16:06:54	16:03:08
		Oost-VI	Geraardsbergen		Zonnebloemstraat	Voorsorteren rechts			
		Oost-VI	Geraardsbergen	Rondpunt RD	Zonnebloemstraat				
58,2	119,6	Oost-VI	Geraardsbergen	RA	Astridlaan		16:13:11	16:09:18	16:05:25
		Oost-VI	Geraardsbergen	LA	Molendreef		14:42:00	14:42:00	14:42:00
60	117,8	Oost-VI	Geraardsbergen	RA	Geraardsbergsestraat		16:16:00	16:12:00	16:08:00
		Oost-VI	Lierde	Wegwerpzone					
		Oost-VI	Lierde	Bevoorrading					
		Oost-VI	Lierde	Wegwerpzone					
		Oost-VI	Lierde	RD	Kerkstraat				
61,4	116,4	Oost-VI	Lierde	RD	Opstaldries		16:18:12	16:14:06	16:10:00
		Oost-VI	Lierde	RD	Tempel				
62,9	114,9	Oost-VI	Lierde	RD	Stratendries		16:20:33	16:16:21	16:12:09
		Oost-VI	Brakel	RD	Matrouwstraat				
64,9	112,9	Oost-VI	Brakel	RD	Hollebeestraat		16:23:41	16:19:21	16:15:01
		Oost-VI	Brakel	LA	Steenweg				
		Oost-VI	Brakel	2 - Parikeberg		1000m - av. 4,2% - max. 10%			
		Oost-VI	Brakel	RA	Molenstraat				
66,1	111,7	Oost-VI	Brakel	Rondpunt LA	Klaaie		16:25:33	16:21:09	16:16:45
		Oost-VI	Brakel	RD	Reepstraat				
67,8	110	Oost-VI	Brakel	RD	Everbeekplaats		16:28:13	16:23:42	16:19:11
		Oost-VI	Brakel	1 - Kasseistraat		300 M			
		Oost-VI	Brakel	RD	Spinele				
		Oost-VI	Brakel	RA	Tamelbroekstraat				
68,6	109,2	Oost-VI	Brakel	RD	Plaatsbeek		16:29:28	16:24:54	16:20:20
		Oost-VI	Brakel	RD	Breedstraat				
70	107,8	Oost-VI	Brakel	LA	Terkleppe		16:31:40	16:27:00	16:22:20
		Oost-VI	Brakel	LA	Terbeken				
71,1	106,7	Oost-VI	Brakel	LA	Spinele		16:33:23	16:28:39	16:23:55
		Oost-VI	Brakel	RA	Mierenhoek				
		Oost-VI	Geraardsbergen	LA	Rekestraat				
76,4	101,4	Oost-VI	Geraardsbergen	LA	Zarlardingplein		16:41:42	16:36:36	16:31:30
		Oost-VI	Geraardsbergen	RA	Kanakkendries				
		Oost-VI	Geraardsbergen	RD	Zarlardingestraat				
77,3	100,5	Oost-VI	Geraardsbergen	Rondpunt RA	Zarlardingestraat		16:43:06	16:37:57	16:32:48
		Oost-VI	Geraardsbergen	RD	Hogeweg				

78,7	99,1	Oost-VI	Geraardsbergen	RA	Verbondenstraat		16:45:18	16:40:03	16:34:48
		Oost-VI	Geraardsbergen	RD	Burgstraat				
		Oost-VI	Geraardsbergen	LA	Pol Antheunisstraat				
		Oost-VI	Geraardsbergen	RA	Pol Antheunisstraat				
		Oost-VI	Geraardsbergen	RA	Pol Antheunisstraat				
79,3	98,5	Oost-VI	Geraardsbergen	RD	Majoor Van Lierdelaan		16:46:14	16:40:57	16:35:40
79,8	98	Oost-VI	Geraardsbergen	RA	Gaverstraat		16:47:01	16:41:42	16:36:23
		Oost-VI	Geraardsbergen	12 - Denderoordberg	1000m - av. 5,5% - max. 9%				
		Oost-VI	Geraardsbergen	RD	Denderoordstraat				
80,8	97	Oost-VI	Geraardsbergen	LA	Hoge Buizemont		16:48:35	16:43:12	16:37:49
		Oost-VI	Geraardsbergen	Wegwerpzone					
82,8	95	Oost-VI	Geraardsbergen	LA	Guilleminlaan	Gevaarlijke afdaling	16:51:43	16:46:12	16:40:41
85,2	92,6	Oost-VI	Geraardsbergen	RA	Gasthuisstraat		16:55:29	16:49:48	16:44:07
		Oost-VI	Geraardsbergen	RA	Grotestraat				
		Oost-VI	Geraardsbergen	13 - Muur/Kapelmuur	1100m - av. 7,8% - max. 18,5%				
		Oost-VI	Geraardsbergen	RD	Brugstraat				
		Oost-VI	Geraardsbergen	RD	Markt				
		Oost-VI	Geraardsbergen	LA	Vesten				
86,2	91,6	Oost-VI	Geraardsbergen	Doortocht AANKOMST 4			16:57:03	16:51:18	16:45:33
		Oost-VI	Geraardsbergen	LA	Vesten				
		Oost-VI	Geraardsbergen	RA	Oudenbergstraat				
		Oost-VI	Geraardsbergen	RD	Muur/Kapelmuur				
		Oost-VI	Geraardsbergen	TOP MUUR					
		Oost-VI	Geraardsbergen	RA	Oude Steenweg				
87,2	90,6	Oost-VI	Geraardsbergen	LA	Zonnebloemstraat	Gevaarlijke afdaling	16:58:37	16:52:48	16:46:59
		Oost-VI	Geraardsbergen		Zonnebloemstraat	Voorsorteren rechts			
		Oost-VI	Geraardsbergen	Rondpunt RD	Zonnebloemstraat				
88,8	89	Oost-VI	Geraardsbergen	RA	Astridlaan		17:01:07	16:55:12	16:49:17
		Oost-VI	Geraardsbergen	LA	Molendreef				
90,6	87,2	Oost-VI	Geraardsbergen	RA	Geraardsbergestraat		17:03:56	16:57:54	16:51:52
		Oost-VI	Lierde	Wegwerpzone					
		Oost-VI	Lierde	Bevoorrading					
		Oost-VI	Lierde	Wegwerpzone					
		Oost-VI	Lierde	RD	Kerkstraat				
92	85,8	Oost-VI	Lierde	RD	Opstaldries		17:06:08	17:00:00	16:53:52
		Oost-VI	Lierde	RD	Tempel				
93,5	84,3	Oost-VI	Lierde	RD	Stratendries		17:08:29	17:02:15	16:56:01
		Oost-VI	Brakel	RD	Matrouwstraat				
95,5	82,3	Oost-VI	Brakel	RD	Hollebeestraat		17:11:37	17:05:15	16:58:53
		Oost-VI	Brakel	LA	Steenweg				
		Oost-VI	Brakel	2 - Parikeberg	1000m - av. 4,2% - max. 10%				
		Oost-VI	Brakel	RA	Molenstraat				
96,7	81,1	Oost-VI	Brakel	Rondpunt LA	Klaaie		17:13:30	17:07:03	17:00:36
		Oost-VI	Brakel	RD	Reepstraat				
98,4	79,4	Oost-VI	Brakel	RD	Everbeekplaats		17:16:10	17:09:36	17:03:02
		Oost-VI	Brakel	1 - Kassestraat	300 M				
		Oost-VI	Brakel	RD	Spinele				
		Oost-VI	Brakel	RA	Tamelbroekstraat				
99,2	78,6	Oost-VI	Brakel	RD	Plaatsbeek		17:17:25	17:10:48	17:04:11
		Oost-VI	Brakel	RD	Breedstraat				
100,6	77,2	Oost-VI	Brakel	LA	Terkleppe		17:19:36	17:12:54	17:06:12
		Oost-VI	Brakel	LA	Terbeken				
101,7	76,1	Oost-VI	Brakel	LA	Spinele		17:21:20	17:14:33	17:07:46
		Oost-VI	Brakel	RA	Mierenhoek				
		Oost-VI	Geraardsbergen	LA	Rekestraat				
107	70,8	Oost-VI	Geraardsbergen	LA	Zarlardingplein		17:29:38	17:22:30	17:15:22
		Oost-VI	Geraardsbergen	RA	Kanakkendries				
		Oost-VI	Geraardsbergen	RD	Zarlardingestraat				
107,9	69,9	Oost-VI	Geraardsbergen	Rondpunt RA	Zarlardingestraat		17:31:03	17:23:51	17:16:39
		Oost-VI	Geraardsbergen	RD	Hogeweg				
109,3	68,5	Oost-VI	Geraardsbergen	RA	Verbondenstraat		17:33:14	17:25:57	17:18:40
		Oost-VI	Geraardsbergen	RD	Burgstraat				
		Oost-VI	Geraardsbergen	LA	Pol Antheunisstraat				
		Oost-VI	Geraardsbergen	RA	Pol Antheunisstraat				
		Oost-VI	Geraardsbergen	RA	Pol Antheunisstraat				
109,9	67,9	Oost-VI	Geraardsbergen	RD	Majoor Van Lierdelaan		17:34:11	17:26:51	17:19:31
110,4	67,4	Oost-VI	Geraardsbergen	RA	Gaverstraat		17:34:58	17:27:36	17:20:14
		Oost-VI	Geraardsbergen	16 - Denderoordberg	1000m - av. 5,5% - max. 9%				
		Oost-VI	Geraardsbergen	RD	Denderoordstraat				
111,4	66,4	Oost-VI	Geraardsbergen	LA	Hoge Buizemont		17:36:32	17:29:06	17:21:40
		Oost-VI	Geraardsbergen	Wegwerpzone					
113,4	64,4	Oost-VI	Geraardsbergen	LA	Guilleminlaan	Gevaarlijke afdaling	17:39:40	17:32:06	17:24:32
115,8	62	Oost-VI	Geraardsbergen	RA	Gasthuisstraat		17:43:25	17:35:42	17:27:59
		Oost-VI	Geraardsbergen	RA	Grotestraat				
		Oost-VI	Geraardsbergen	17 - Muur/Kapelmuur	1100m - av. 7,8% - max. 18,5%				
		Oost-VI	Geraardsbergen	RD	Brugstraat				
		Oost-VI	Geraardsbergen	RD	Markt				
		Oost-VI	Geraardsbergen	LA	Vesten				

116,8	61	Oost-VI	Geraardsbergen	Doortocht AANKOMST 5			17:44:59	17:37:12	17:29:25
		Oost-VI	Geraardsbergen	LA	Vesten				
		Oost-VI	Geraardsbergen	RA	Oudenbergstraat				
		Oost-VI	Geraardsbergen	RD	Muur/Kapelmuur				
		Oost-VI	Geraardsbergen		TOP MUUR				
		Oost-VI	Geraardsbergen	RA	Oude Steenweg				
		Oost-VI	Geraardsbergen	RA	Oude Steenweg				
117,6	60,2	Oost-VI	Geraardsbergen	LA	Zonnebloemstraat	Gevaarlijke afdaling	17:46:14	17:38:24	17:30:34
		Oost-VI	Geraardsbergen		Zonnebloemstraat	Voorsorteren rechts			
		Oost-VI	Geraardsbergen	Rondpunt RD	Zonnebloemstraat				
119,2	58,6	Oost-VI	Geraardsbergen	RA	Astridlaan		17:48:45	17:40:48	17:32:51
		Oost-VI	Geraardsbergen	LA	Molendreef				
121	56,8	Oost-VI	Geraardsbergen	RA	Geraardsbergsestraat		17:51:34	17:43:30	17:35:26
		Oost-VI	Lierde	Wegwerpzone					
		Oost-VI	Lierde	Bevoorrading					
		Oost-VI	Lierde	Wegwerpzone					
		Oost-VI	Lierde	RD	Kerkstraat				
122,4	55,4	Oost-VI	Lierde	RD	Opstaldries		17:53:46	17:45:36	17:37:26
		Oost-VI	Lierde	RD	Tempel				
123,9	53,9	Oost-VI	Lierde	RD	Stratendries		17:56:07	17:47:51	17:39:35
		Oost-VI	Brakel	RD	Matrouwstraat				
125,9	51,9	Oost-VI	Brakel	RD	Hollebeestraat		17:59:15	17:50:51	17:42:27
		Oost-VI	Brakel	LA	Steenweg				
		Oost-VI	Brakel	2 - Parikeberg	1000m - av. 4,2% - max. 10%				
		Oost-VI	Brakel	RA	Molenstraat				
127,1	50,7	Oost-VI	Brakel	Rondpunt LA	Klaaie		18:01:07	17:52:39	17:44:11
		Oost-VI	Brakel	RD	Reepstraat				
128,8	49	Oost-VI	Brakel	RD	Everbeekplaats		18:03:47	17:55:12	17:46:37
		Oost-VI	Brakel	1 - Kasseistraat	300 M				
		Oost-VI	Brakel	RD	Spinele				
		Oost-VI	Brakel	RA	Tamelbroekstraat				
129,6	48,2	Oost-VI	Brakel	RD	Plaatsbeek		18:05:02	17:56:24	17:47:46
		Oost-VI	Brakel	RD	Breedstraat				
131	46,8	Oost-VI	Brakel	LA	Terkleppe		18:07:14	17:58:30	17:49:46
		Oost-VI	Brakel	LA	Terbeken				
132,1	45,7	Oost-VI	Brakel	LA	Spinele		18:08:57	18:00:09	17:51:21
		Oost-VI	Brakel	RA	Mierenhoek				
		Oost-VI	Geraardsbergen	LA	Rekestraat				
137,4	40,4	Oost-VI	Geraardsbergen	LA	Zarlardingplein		18:17:16	18:08:06	17:58:56
		Oost-VI	Geraardsbergen	RA	Kanakkendries				
		Oost-VI	Geraardsbergen	RD	Zarlardingestraat				
138,3	39,5	Oost-VI	Geraardsbergen	Rondpunt RA	Zarlardingestraat		18:18:40	18:09:27	18:00:14
		Oost-VI	Geraardsbergen	RD	Hogeweg				
139,7	38,1	Oost-VI	Geraardsbergen	RA	Verbondenstraat		18:20:52	18:11:33	18:02:14
		Oost-VI	Geraardsbergen	RD	Burgstraat				
		Oost-VI	Geraardsbergen	LA	Pol Antheunisstraat				
		Oost-VI	Geraardsbergen	RA	Pol Antheunisstraat				
		Oost-VI	Geraardsbergen	RA	Pol Antheunisstraat				
140,3	37,5	Oost-VI	Geraardsbergen	RD	Majoor Van Lierdelaan		18:21:48	18:12:27	18:03:06
140,8	37	Oost-VI	Geraardsbergen	RA	Gaversstraat		18:22:35	18:13:12	18:03:49
		Oost-VI	Geraardsbergen	20 - Denderoordberg	1000m - av. 5,5% - max. 9%				
		Oost-VI	Geraardsbergen	RD	Denderoordstraat				
141,8	36	Oost-VI	Geraardsbergen	LA	Hoge Buizemont		18:24:09	18:14:42	18:05:15
		Oost-VI	Geraardsbergen	Wegwerpzone					
143,8	34	Oost-VI	Geraardsbergen	LA	Guilleminlaan	Gevaarlijke afdaling	18:27:17	18:17:42	18:08:07
146,2	31,6	Oost-VI	Geraardsbergen	RA	Gasthuisstraat		18:31:03	18:21:18	18:11:33
		Oost-VI	Geraardsbergen	RA	Grotestraat				
		Oost-VI	Geraardsbergen	21 - Muur/Kapelmuur	1100m - av. 7,8% - max. 18,5%				
		Oost-VI	Geraardsbergen	RD	Brugstraat				
		Oost-VI	Geraardsbergen	RD	Markt				
		Oost-VI	Geraardsbergen	LA	Vesten				
147,2	30,6	Oost-VI	Geraardsbergen	Doortocht AANKOMST 6			18:32:37	18:22:48	18:12:59
		Oost-VI	Geraardsbergen	LA	Vesten				
		Oost-VI	Geraardsbergen	RA	Oudenbergstraat				
		Oost-VI	Geraardsbergen	RD	Muur/Kapelmuur				
		Oost-VI	Geraardsbergen		TOP MUUR				
		Oost-VI	Geraardsbergen	RA	Oude Steenweg				
		Oost-VI	Geraardsbergen	RA	Oude Steenweg				
148,2	29,6	Oost-VI	Geraardsbergen	LA	Zonnebloemstraat	Gevaarlijke afdaling	18:34:11	18:24:18	18:14:25
		Oost-VI	Geraardsbergen		Zonnebloemstraat	Voorsorteren rechts			
		Oost-VI	Geraardsbergen	Rondpunt RD	Zonnebloemstraat				
149,8	28	Oost-VI	Geraardsbergen	RA	Astridlaan		18:36:41	18:26:42	18:16:43
		Oost-VI	Geraardsbergen	LA	Molendreef				
151,6	26,2	Oost-VI	Geraardsbergen	RA	Geraardsbergsestraat		18:39:30	18:29:24	18:19:18
		Oost-VI	Lierde	Wegwerpzone					
		Oost-VI	Lierde	Bevoorrading					
		Oost-VI	Lierde	Wegwerpzone					
		Oost-VI	Lierde	RD	Kerkstraat				

153	24,8	Oost-VI	Lierde	RD	Opstaldries		18:41:42	18:31:30	18:21:18
		Oost-VI	Lierde	RD	Tempel				
154,5	23,3	Oost-VI	Lierde	RD	Stratendries		18:44:03	18:33:45	18:23:27
		Oost-VI	Brakel	RD	Matrouwstraat				
156,5	21,3	Oost-VI	Brakel	RD	Hollebeestraat		18:47:11	18:36:45	18:26:19
		Oost-VI	Brakel	LA	Steenweg				
		Oost-VI	Brakel	2 - Parikeberg		1000m - av. 4,2% - max. 10%			
		Oost-VI	Brakel	RA	Molenstraat				
157,7	20,1	Oost-VI	Brakel	Rondpunt LA	Klaaie		18:49:04	18:38:33	18:28:02
		Oost-VI	Brakel	RD	Reepstraat				
159,4	18,4	Oost-VI	Brakel	RD	Everbeekplaats		18:51:44	18:41:06	18:30:28
		Oost-VI	Brakel	1 - Kasseistraat		300 M			
		Oost-VI	Brakel	RD	Spinele				
		Oost-VI	Brakel	RA	Tamelbroekstraat				
160,2	17,6	Oost-VI	Brakel	RD	Plaatsbeek		18:52:59	18:42:18	18:31:37
		Oost-VI	Brakel	RD	Breedstraat				
161,6	16,2	Oost-VI	Brakel	LA	Terkleppe		18:55:10	18:44:24	18:33:38
		Oost-VI	Brakel	LA	Terbeken				
162,7	15,1	Oost-VI	Brakel	LA	Spinele		18:56:54	18:46:03	18:35:12
		Oost-VI	Brakel	RA	Mierenhoek				
		Oost-VI	Geraardsbergen	LA	Rekestraat				
168	9,8	Oost-VI	Geraardsbergen	LA	Zarlardingplein		19:05:12	18:54:00	18:42:48
		Oost-VI	Geraardsbergen	RA	Kanakkendries				
		Oost-VI	Geraardsbergen	RD	Zarlardingestraat				
168,9	8,9	Oost-VI	Geraardsbergen	Rondpunt RA	Zarlardingestraat		19:06:37	18:55:21	18:44:05
		Oost-VI	Geraardsbergen	RD	Hogeweg				
170,3	7,5	Oost-VI	Geraardsbergen	RA	Verbondenstraat		19:08:48	18:57:27	18:46:06
		Oost-VI	Geraardsbergen	RD	Burgstraat				
		Oost-VI	Geraardsbergen	LA	Pol Antheunisstraat				
		Oost-VI	Geraardsbergen	RA	Pol Antheunisstraat				
		Oost-VI	Geraardsbergen	RA	Pol Antheunisstraat				
170,9	6,9	Oost-VI	Geraardsbergen	RD	Majoer Van Lierdelaan		19:09:45	18:58:21	18:46:57
171,4	6,4	Oost-VI	Geraardsbergen	RA	Gaverstraat		19:10:32	18:59:06	18:47:40
		Oost-VI	Geraardsbergen	24 - Denderoordberg		1000m - av. 5,5% - max. 9%			
		Oost-VI	Geraardsbergen	RD	Denderoordstraat				
172,4	5,4	Oost-VI	Geraardsbergen	LA	Hoge Buizemont		19:12:06	19:00:36	18:49:06
		Oost-VI	Geraardsbergen	Wegwerpzone					
174,4	3,4	Oost-VI	Geraardsbergen	LA	Guilleminlaan	Gevaarlijke afdaling	19:15:14	19:03:36	18:51:58
176,8	1	Oost-VI	Geraardsbergen	RA	Gasthuisstraat		19:18:59	19:07:12	18:55:25
		Oost-VI	Geraardsbergen	RA	Grotestraat				
		Oost-VI	Geraardsbergen	25 - Vesten		600 m - gem 6% - max 11%			
		Oost-VI	Geraardsbergen	RD	Brugstraat				
		Oost-VI	Geraardsbergen	RD	Markt				
		Oost-VI	Geraardsbergen	LA	Vesten				
177,8	0	Oost-VI	Geraardsbergen	FINISH			19:20:33	19:08:42	18:56:51

MEUBLES - CUISINES

MERLIN
 MEUBELN - KEUKENS

CH. DE GRAMMONT 60 - LESSINES

WWW.MERLIN.BE



DEVIS GRATUIT - GRATIS OFFERTE

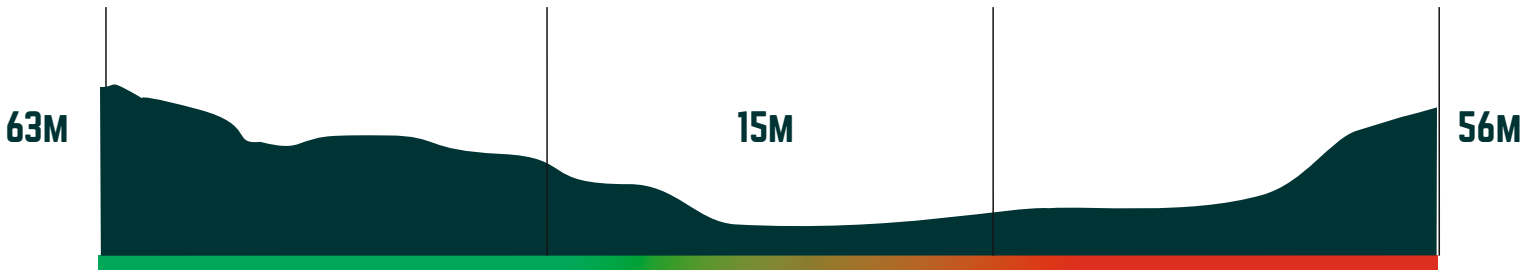


MUUR Classic
STADSPRIJS GERAARDSBERGEN



MUURCLASSIC LAST 3000M

3K 2K 1K FINISH



Logistiek partners

PHILIPS

TV & Sound

Aktueel
INFOMAGAZINE EN MEER

Rentmen

FEESTMATERIAAL - EVENTMATERIAAL
SPRINGKASTELEN - TENTEN



RENAULT TRUCKS

ANTOINE TRUCKS



PIXELRUSH

CREATIVE MOVIE PRODUCTIONS

5. Hospital



MUUR Classic
STADSPRIJS GERAARDSBERGEN

*A.S.Z. Campus Geraardsbergen
Gasthuisstraat 4
9500 Geraardsbergen
054 43 21 11*

6. Technical data



MUUR Classic
STADSPRIJS GERAARDSBERGEN

- 1. Distance: 177 km (3x29K climb oude Steenweg + 3x30K climb over Muur + Kapel Muur)*
- 2. Permanence: Town Hall Geraardsbergen (Market Square)*
- 3. Start and Signing start list: Podium Market Square*
- 4. Fotofinish: Vesten*
- 5. Dressing rooms: Zonnebloemstraat 5 (Sint-Adriaansstadion)*
- 6. First aid post : Vesten*
- 7. Parking Teams: Volderstraat*
- 8. Parking cars in the race: Vesten*
- 9. Parking crew: Beneden Vesten*
- 10. Supplyzone: Geraardsbergsestraat*
- 11. litter zone: Geraardsbergsestraat en Hoge Buizemont*
- 12. Deviation cars: Brugstraat/Vredestraat*
- 13. Finish: Vesten t.h.v. huisnummer 53*
- 14. Ceremony Podium: Vesten*
- 15. Anti-doping control: Infokantoor toerisme Geraardsbergen, Markt z/n*



7. Teams



MUUR Classic
STADSPRIJS GERAARDSBERGEN



ARKEA-B&B hotels



INTERMARCHÉ-
WANTY



VISMA LEASE A BIKE
DT



Israel - Premier Tech
Academy



LOTTO DSTNY



LIDL-TREK FUTURE
RACING



ALPECIN-
DECEUNINCK DT



TOTALENERGIES



Bingoal Pauwels
Sauces



UNO-X MOBILITY



Bingoal WB



TEAM FLANDERS -
BALOISE



Tarteletto - Isorex



Q36.5 PRO CYCLING
TEAM



BEAT Cycling Team



REMBE PRO TEAM
SAUERLAND



STORCK - METROPOL
CYCLING



Metec - Solarwatt pb
Mantel



Volkerwessels Cycling
Team



DECATHLON AG2R LA
MONDIALE



HAGENS BERMAN
JAYCO

Fiberklaar
Glasvezelkabel tot in je woning en Maar

Valckenier
move with a smile

SMARTENERGY
SYSTEMS

MUUR Classic
STADSPRIJS GERAARDSBERGEN

proximus

TRAWOBO
REPARATIE & VERHUURING
Wegverzekering & -herstelling
www.trawobo.be

MERLIN
RECYCLING

S-DRINKS

ALTEBRA

Lucas
RECYCLING

Men
CO

CAR GALLERY
DE GEYNDT
Smoking for your mobility

RS
badkamers

GERAARDS
BERG



Valckenier

move with a smile

Jouw mobiliteitspartner in de denderstreek

Aalst | Ninove | Zottegem





Excellence in Fire Protection Solutions



DE SMAAK VAN DE OVERWINNING

Alcoholmisbruik schaadt de gezondheid.



BNP PARIBAS FORTIS

Kantoor

GERAARDSBERGEN GALMAARDEN

054/43 45 50

Kim Claus, Vincent Thesin, Kevin Aerts & Koen Derijst

Geraardsbergen@bnpparibasfortis.com



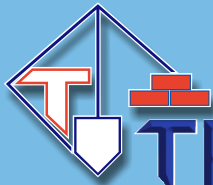
Merelbeke - Hasselt Antwerpen - Brussel

sirus.be sirus-nv

AZURE /.NET / M365

Successfully launching the IT SOLUTIONS OF THE FUTURE.





the dreamhouse builder

TRAWOBO

Vanaf nu TE KOOP...



12 appartementen met ondergrondse parkeerplaatsen



Hoek Dierkoststraat en de Putsemeir



www.trawobo.be
0496 555 995

RS badkamers

Dé specialist in renovatie van badkamers

Bezoek snel één van onze toonzalen



Showroom Affligem
Schaapschuur 1 bus 2
1790 Affligem
053/89 56 50

Showroom Deinze
Gentstraat 77 bus 1
9800 Deinze
09/274 27 01

rsbadkamers.be | info@rsbadkamers.be

Bij RS badkamers bent u zeker van:

- Uw nieuwe badkamer in één week
- We denken oplossingsgericht mee
- Onze offerte is de eindprijs
- We werken zo goed als stofvrij

Profiteer nu van 10% korting op jouw sanitair!

10% korting




Lucas

meubelen
wonen is thuiskomen

www.meubelenlucas.be HAALTERT

LOFT INTERIEUR

SAMEN CREËREN WE JOUW THUIS

www.loffinterieur.be | ROOSDAAL

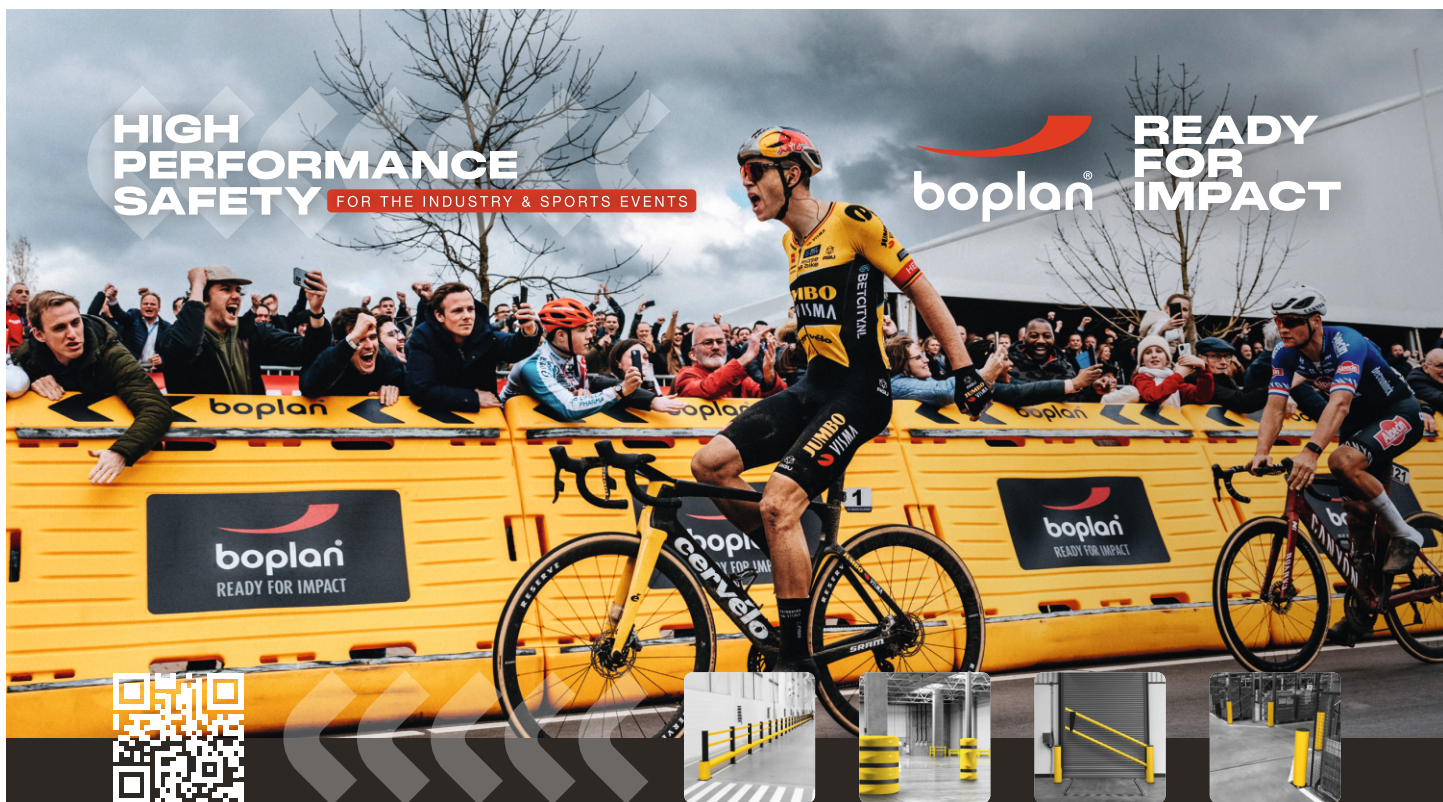
www.RENOTRAP.be

trappen - interieur

Valbusko - Kerksken - 053/83 00 34

**HIGH PERFORMANCE
SAFETY** FOR THE INDUSTRY & SPORTS EVENTS

boplan **READY FOR IMPACT**



+32 (0)56 20 64 20 info@boplan.com www.boplan.com
BOPLAN Headquarters | Muizelstraat 12 | 8560 Moorsele

FOLLOW US X

BOPLAN® WORLDWIDE: BELGIUM (HQ) -DEUTSCHLAND -ESPAÑA -FRANCE -ITALIA -NEDERLAND -POLSKA -UK -USA

Lotto

Pickx Sports



Schakel naar de hoogste versnelling met de tv-optie Pickx Sports en geniet nu van 1 maand gratis!

UCI WorldTour wielervedstrijden in Canada:

13/09 - Grand Prix Cycliste de Québec

15/09 - Grand Prix Cycliste de Montréal



GRANDS
PRIX CYCLISTES
DE QUÉBEC
DE MONTRÉAL

Test 1 maand
gratis

€18,99

€ 0

/maand tijdens
proefperiode



© Cor Vos / Photo News

Actie onder voorwaarden. Meer info op proximus.be/pickxsports



© Jordi De Smedt

#VISITGERAARDSBERGEN

GERAARDSBERGEN, GEWOON TOP

Een stad om te ontdekken, te proeven en te beleven.

GERAARDS BERGEN